

ZEISS & Oxford セミナー

～最新型FE-SEM・EDSおよび 歯学部向けアプリケーションのご紹介～

低加速FE-SEMと高感度EDSでできること

GeminiカラムをはじめとするZEISSのFE-SEMの特長や事例をご紹介します。
また後半ではオックスフォード社のEDSについてもご紹介頂きます。
その他顕微鏡製品、分析機器に関するご相談も承ります。



主なセミナー内容

1) ZEISS FE-SEM パート (20分+質疑応答5分)

- 低加速電圧観察の代名詞: Geminiカラムの特長
- SEM観察事例: 金属、セラミックス、骨など
- Array Tomographyを使った3D解析

2) Oxford EDS パート (15分+質疑応答5分)

- EDSでできること、相分析機能の紹介
- EDS事例のご紹介

・・・etc.

日時

2026年1月27日(火)
11:00 ~ 12:00 (※予定)

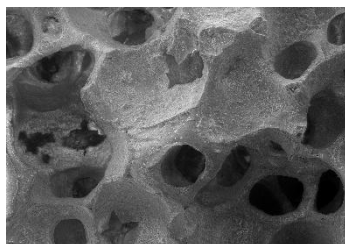
形式

Zoomミーティング (※事前登録制)

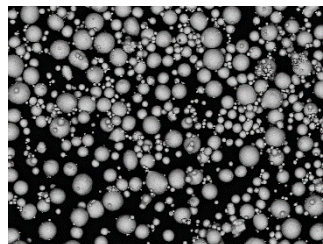
下部QRコードより参加登録ください。



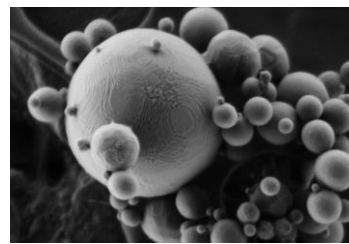
生物材料 Array Tomography



低真空観察(骨)



チタン合金の粉末



セラミックス

オンライン参加お申込み

➤ 申込締切:
1月26日(月)17時



<https://forms.gle/o3nzS3DSGu6e5aDJ7>

製品に関するお問合せ: カールツァイス株式会社 担当: 大前

arata.oma@zeiss.com

株式会社アオバサイエンス 窓口: 亀井

y.kamei@aoba-science.co.jp

セミナーに関するお問合せ: 歯学研究科技術部 担当: 唐島田

TEL: 022-717-8600 (星陵93-8600)

Email: den-tech@grp.tohoku.ac.jp